

## ～青年海外協力隊

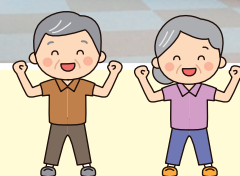
## いきいきサロンで交流会～



町2区 ほのぼのサロン



北割2区 いきいき健康クラブ



JICA-海外協力隊候補生5名が地域実践活動の一環で、「北割2区 いきいき健康クラブ」と、「町2区ほのぼのサロン」の2ヶ所に参加しました。

どちらのサロンも「若い人が来てくれると嬉しいね～」と、大歓迎。候補生の皆さんもすぐに雰囲気になじんで笑い声が聞こえてきました。

「いきいき健康クラブ」では、100歳体操やベタンクを一緒に行いました。チーム対抗戦のベタンクは大盛り上がり。そして、皆さん、プロ級の腕前だったので、足を引っ張らないように若者も頑張りました。

「ほのぼのサロン」では、鍼灸マッサージ師の資格を持つ候補生から「家でも出来るマッサージの方法」を教わりました。マッサージやストレッチをして「気持ちいいね～」と、和んでいました。

候補生が派遣される国のことも興味津々。「コロンビアコーヒーを飲みに行くか～（笑）」と、すっかり仲良くなっていました。

駒ヶ根でたくさん思い出を作って、「赴任地で頑張って～！」と、サロンの皆さんがエールを送りました。

今後も、協力隊候補生の地域実践活動は続いています。また、どこかのサロンに参加させて頂くかもしれません。その時は、温かく迎えてください。

### 今号の話題

- 赤い羽根共同募金報告
- なんでも伝言板
- 第56回社会福祉大会案内
- 共同募金ありがとうメッセージ

### 発行者

駒ヶ根市社会福祉協議会 (ふれあいセンター)

駒ヶ根市梨の木2-25

<http://www.kmshakyo.org/>

TEL.0265-81-5900 FAX.0265-81-5745





# 令和元年度 赤い羽根共同募金の報告

今年も貴重なご寄付を赤い羽根共同募金へお寄せいただきありがとうございました。

10月1日から全国一斉にはじまった「赤い羽根共同募金運動」は、12月末をもって終了しました。お寄せいただきました募金は、長野県共同募金会へ送金し、そこから地域配分と広域配分に振り分けられます。大切な募金を地域のために役立てていけるよう皆さまの声によりいっそう耳を傾けてまいります。募金にご協力いただきました区、自治会役員をはじめ、市民の皆さま、企業、学校関係の皆さま、民生委員の皆さまのお力添えにより募金活動が出来ましたこと厚く御礼申し上げます。

## 総集計表

種別	実績額
戸別	5,768,897円
法人	946,000円
学校	25,204円
職域募金	134,831円
その他	140,408円
合計	7,015,340円

## 法人募金大口(1万円以上)

(五十音順・敬称略)

アルプス中央信用金庫赤穂営業部	日本発条(株)駒ヶ根工場
(株)サラダコスモ	(株)ハヤシ
(医)生生堂須田医院	(有)森文具店
中央アルプス観光(株)	(株)ヤマウラ
(医)中谷内科医院	養命酒製造(株)駒ヶ根工場
(株)長野銀行	和信化学工業(株)

## 団体募金大口

(五十音順・敬称略)

駒ヶ根ライオンズクラブ	5万円
駒ヶ根ロータリークラブ	5万円



令和元年度の募金は、令和2年度(2020年度)の実施事業に活用されます。

## 法人募金としてご協力いただいた企業を紹介します。(五十音順・敬称略)

- IAM電子(株)
- アイフ電機(株)
- 赤穂建設(株)
- 赤穂製作所(株)
- 赤穂タクシー(有)
- 赤穂町卸食糧販売店
- アイテックサービス(株)
- アサヒ建設(株)
- アストロ電機(株)
- アップル(ダスキンリンド)
- アネット(株)
- 新井井鉄工所
- 新井電気工業(株)
- アルプス中央信用金庫 赤穂営業部
- あるあす不動産
- 飯村製作所(株)
- イグチ美装
- イケガミオート
- 石川医科器械店
- 石田建設(株)
- 伊勢周商店
- 伊藤電気(株)
- 伊那バス(株)
- 農事組合法人伊那森パーク
- イナエ
- 伊那資源ウエルダム(有)
- 伊南自動車工業(株)
- 伊南スイミングクラブ
- 伊南電工(有)
- 井上上板金
- 入亀酒店
- 入口産業
- 医ゆりかご
- インテリア富士
- ウインベル
- ウララ商工
- 焼肉ウレオ
- エコーシティー駒ヶ岳
- エヌアンドティ設計事務所
- 恵比寿産業
- エムジーケイ
- エルム
- 遠藤建設
- オオサワ企画
- 大島鉄工所
- オートバックス駒ヶ根
- 奥村ふとん店
- 小澤建設(株)
- 織井不動産
- オリエントラベル
- オリオン農産
- 医階行会駒ヶ根共立クリニック
- カクイチ
- 角十綿屋商店
- カササキ
- 春日モーターズ
- 割烹若松
- 丸丸松井鉄工所
- カネカ
- 長倉田魚店
- 上伊那貨物自動車(株)
- 上伊那森林組合伊南支所
- 上伊那農業協同組合
- ガロ
- 川岸商会
- 河内屋板金工業
- カワバ電気
- 吉瀬燃料
- 北澤成型
- 北澤電機製作所
- 北原産業(株)エスパル駒ヶ根
- 北原商事
- 北平中沢製作所
- キョウリツ
- 儀礼センター
- 窪田建設(株)
- 久保田織染工業(株)
- 倉田工務店
- 蔵前防災(有)
- クリーニングショップ浦野
- グリーンニングハウス中原グリーンホテル
- ケイエス技研(株)
- 公仁会前澤病院
- 宗光寺
- 幸村クリーニング店
- 光洋設備
- コガネイ駒ヶ根事業所
- 古島屋
- 小平建設
- 小林工務店
- 小林製作所
- 小林電気工事商会
- 小原ポンプ設備
- 湖北茶葉局
- 駒ヶ根印刷
- 駒ヶ根管工業(株)
- 駒ヶ根高原リゾートリンクス
- 駒ヶ根自動車学校
- 駒ヶ根自動車産業(株)
- 駒ヶ根商工会議所
- 駒ヶ根ダイカスト工業(株)
- 駒ヶ根テクニカルサポート
- 駒ヶ根電化
- 駒ヶ根塗装(株)
- 駒ヶ根トヨタ自動車(株)
- 駒本久駒ヶ根生コン工場
- 駒ヶ根労務協会
- 駒コマゼット
- 坂澤建設
- 酒井製作所
- 坂本電機(株)
- 座光寺内科医院
- 佐寿一中央スーパー
- 佐藤設備
- 佐野建築所
- サラダコスモ
- サングン
- サンポー
- サンリン(株)上伊那支店
- 監製製作所
- ジッソク
- 信濃広告(有)
- しづき荘
- 清水板金
- 秀と美術本店
- ジョイフルテンドコモショップ駒ヶ根店
- 昭栄印刷
- 所河組
- 白鳥時計店
- 信栄社
- 信光精機(株)
- 信州光前寺店
- 信州コガネイ(株)
- 信州ナウセリー
- 信州中建工業(有)
- 信南サービス(株)信南レストラン
- 信和商事(有)
- 水車
- スガマ
- スズキ自販南信
- すずらん
- すずらん(株)
- すずらん まえやま内科・胃腸科クリニック
- スタート ぱちんこシムバー店
- 衛生堂須田医院
- 西山荘
- セイビ社
- セブンイレブン駒ヶ根インター店
- センシン
- 全日警飯田営業所 駒ヶ根事務所
- 創術治療院
- 第一物産(株)
- 第一部品商会
- 太子堂
- ダイシンテック
- タイヤショップ池上
- 大力工業(株)
- 農事組合法人高島谷ファーム
- 武井建築所
- 竹内製作所
- タクウチ電気(有)
- タケガミ機械設計
- 竹花工業(株)
- 竹村建築所
- 竹村木工
- タック
- 田中燃料店
- 田中薬局
- 太郎駒ヶ根ハイランドホテル
- 中央アルプス観光(株)
- (一社)中部地域づくり協会
- 調和商事(株)
- ツツガネ
- ついでってカード協同組合
- 帝国通信工業(株)
- ティロン(有)
- 天竜精機(株)
- 東陽興業(株)
- 東洋ホープ
- 戸枝製作所
- トーフ
- としまや
- 南高塗装小林工業
- 南友栄建築
- トヨタカローラ南信(株)
- 駒ヶ根永井仏壇
- 中澤木材(株)
- 中島鉄工
- 中島電気工事(有)
- 中島屋洋品店
- 中谷内科医院
- 南信ハーネス(株)
- 長野銀行
- 長野県労働金庫駒ヶ根支店
- 長野デラックス
- 南ガミヤマ機工
- 中村光機
- なかやま
- 七森重機
- ナバック(株)
- ニシザワベルシャイン駒ヶ根店
- 日興コンサルタント
- 日産サテオ松本
- 日精技研(株)
- ニッパツ・メック(株)
- 日本シャフト(株)
- 日本バイオリン研究所南大正琴全国普及会
- 日本発条(株)駒ヶ根工場
- ネクストエナジー・アンド・リソース(株)
- 八十二銀行
- ハチ食品(株)
- 南花木タイヤ商会
- 南羽場左官店
- 株ハヤシ
- 南林モーターズ
- 株ハヤシ薬局
- 南原製作所
- 南原冷熱工業
- 株ビアンデさくら亭
- 南東伊那すこやかクリニック
- ファイヤーサイド(株)
- 株富貴屋
- 富貴屋建設(株)
- 南福沢米穀店
- 福美建設(株)
- 株富士屋
- 南フレンド印刷所
- 南ペイントコバヤシ
- 株BESS信州
- ペリカンレスト
- 南樽政洋品店
- 株ホテルやまぶき
- 株アルプスHondacars松本南駒ヶ根店
- まさき屋食事処
- 南松井建設
- 松井自動車工業(株)
- 南松岡産業
- 南松崎重機
- 南松沢自動車
- 南まつむら小児科医院
- 南松本プラスチック製作所
- 南馬見塚旅館
- 南丸一漆山皮工場
- 南丸共産業
- 丸五橋本商事(株)
- 丸丸滝
- 丸丸玉あわや商店
- 株マルトシ
- 南マルモ柳屋商店
- (名)丸六田中製パン所
- 株ミコマ技研
- 三沢ブルドーザー(株)
- 株みずほ
- みその美容院
- 南三ツ星屋染織店
- 南信州ビール(株)
- 株宮澤印刷
- 株宮脇製作所
- 三好屋建設(株)
- 南昔屋商店
- 株明治亭
- 南めいと
- 株森文具店
- 南やじま薬局
- 南ヤスエ
- 南ヤスカワ精工
- 南柳屋肉店
- 株ヤマウラ
- 南山岸タタミふすま店
- 株ヤマサン宝飾
- 南やまだや保翁
- 南山二園
- (山)山村眼科整形外科
- 南山本ポンプ設備
- 株ヤンマー農機甲信駒ヶ根支店
- 南湯澤電工
- 輸入石油(株)
- 南夢倶楽部しらかば 信州カウンセリングセンター
- 株ヨウホク
- 養命酒製造(株)駒ヶ根工場
- よこやま耳鼻咽喉科医院
- 南吉澤燃料
- 南吉村商店
- 株旅館二人静
- 株緑地計画
- 南ロータス美容院
- 南ワイ・エス・イー セブンイレブン駒ヶ根中央店
- 南ワイエム設計
- 和信化学工業(株)

292法人様にご協力いただきました。





# なんでも伝言板

申し込み・お問い合わせは社協へ  
TEL 81-5900

## サポートスタッフ講習会開催のお知らせ

★スポーツ・運動が好きな方、ボランティアに興味のある方大歓迎!★

**日時** 令和2年4月25日(土)

12時～15時頃まで(予定)

**内容**

- ①事業紹介、サポートスタッフについて
- ②障がいある方と一緒に運動・スポーツを楽しむためのサポート方法、関わりについて講習を行います。
- ③スポーツクラブ参加→障がいのある方と一緒に活動体験を行います。

**会場**

宮田村民会館研修室、  
宮田村体育センター(予定)

**対象者**

障がいのある方のスポーツ事業、ボランティア活動、サンスポート駒ヶ根の事業に興味があり、事業に賛同していただける方(原則として高校生以上の方)

**参加費**

無料

**定員**

15名程度

※詳細はサンスポート駒ヶ根までご連絡ください。

**申し込み・問合せ**

障がい者支援センター駒ヶ根 サンスポート駒ヶ根  
TEL/FAX 82-2901 担当:石村・吉田

## ボランティアさん大募集!!

長野県西駒郷では、障がいのある方のお手伝いをしてくださるボランティアさんを募集しています。

- ・施設内で行う行事のお手伝いをしてくださる方
- ・布製品の加工やマシン作業ができる方(利用者と一緒に)
- ・作業やスポーツを一緒に行ってください方
- ・演奏会など発表をしてくださる方・・・ など

**問合せ先**

西駒郷企画調整課(ボランティア受付窓口)  
TEL 0265-82-6833

受付時間 平日 月～金 午前 8:30～午後 5:30



## 善意銀行報告

あたたかな真心、ありがとうございました。

(2019年12月27日～2020年2月4日)

氏名等	金額(円)・物品
日本発条労働組合伊那支部様	80,000円
鹿養治江様(竜東やまびこ園へ)	10,000円
匿名(竜東やまびこ園へ)	10,000円
木村栄子様	15,000円
小林克喜様	玄米
下村節子様	エプロン(新品)

## 西駒郷の障がいのある方のためのアトリエ「風と太陽」のお知らせ

長野県西駒郷はアートを軸に地域貢献活動を実施しています。その一環として西駒郷に関係のない方でもアート活動をしていただける様、所内アトリエを開放しサポートしています。

このアトリエが風通しの良い場所でありたい。そして皆が生き生きと太陽のように輝いて欲しい。そういった願いを込めて「風と太陽」と命名しました。多くの方のご参加お待ちしております。



**日時**

毎月第二土曜日

午前の部 10:00～12:00

午後の部 13:00～16:00

※開始、終了の時間は自由です。

**対象**

知的、身体、精神、発達など何らかの障がいを持つ方で、小学生以上。

**料金**

①画材持込で利用される方/無料

②アトリエの画材を利用される方/500円

※付き添いの方。介護者の方は無料です。

**内容**

基本的に個別にアート活動をサポートいたします。何を制作したいのか講師に相談いただくことも可能ですし、ご自身の希望で自主的に活動いただいても構いません。

**会場**

長野県西駒郷・駒ヶ根日中支援課

399-4101 長野県駒ヶ根市下平2901-7

**申し込み・問合せ**

長野県西駒郷 担当:小川泰生

[代表] TEL: 0265-82-5271 (平日9:00～17:15)

[駒ヶ根日中支援課] TEL: 0265-81-6508 (当日のみ)

[駒ヶ根日中支援課] FAX: 0265-81-6509 (平日随時)

e-mail: nishikun@cek.ne.jp

## やまびこ茶屋からのお知らせ

**会場**

竜東やまびこ園

**日時**

令和2年3月14日(土曜日)

9時受付開始～12時

**内容**

9時30分～ 軽体操

10時00分～

『人生会議: ACP(アドバンス・ケア・プランニング)について』

講師: 米村由布子さん(社会福祉士)

**会費**

200円(お茶代)

**販売**

たんぼぼの家・桜木園の販売があります

**介護相談**

介護についての疑問や心配事など相談事があればお気軽にお話しください。

**問合せ先**

竜東やまびこ園 0265-83-5060

(担当 臼井・竹内)



# 共同募金ありがとうメッセージ

第27回駒ヶ根市小学校相撲大会が7月の暑い中、市内小学校5校の児童250人が出場し、土俵の上で熱い取り組みを行いました。この大会は、国技の体験を通し心身を鍛え、たくましい子どもに育て欲しいと、毎年市内企業や団体の皆様から多くのご支援をいただきながら運営しております。



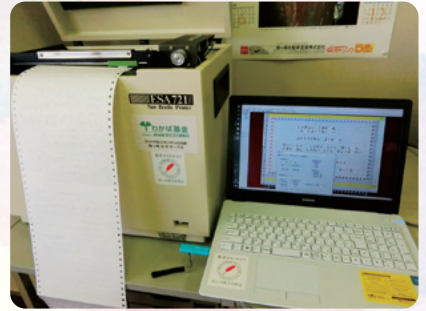
今年度は、赤い羽根共同募金より配分金をいただき、大会に使用するまわしを25本新調することが出来ました。



子どもたちは益々元気に相撲に臨めることと思います。ありがとうございました。今後ご支援いただき、多くの市民の皆様に関わっていただきますよう宜しくお願い致します。

(駒ヶ根市小学校相撲大会実行委員会)

視覚に障がいのある方々へ、情報誌・連絡物・電車時刻表、また希望の本などを点訳して提供しています。



18年間使用した点字プリンターが修理不能となり、新規購入しました。また同時に購入したパソコンも古く、ネットワークにも接続できない状態でしたので、新規にパソコンも購入しました。



おかげさまで、点訳活動がスムーズに進められるようになりました。

今後とも視覚に障がいのある方々へ、寄り添える活動を続けたいと思います。ありがとうございました。

(駒ヶ根点字サークル)

## 第56回 駒ヶ根市 社会福祉大会

みなさまでお越しください

日時 令和2年 3月7日(土)

会場 駒ヶ根市文化会館

同時開催 11:00~14:10

- 春一番チャリティー鉢花販売
- 春一番グルメ&ナイスグッズバザール
- 地域の仲間の作品展
- 小中学校福祉体験活動展示

### 社会福祉大会式典プログラム

- 13:00 開会(式典)  
表彰  
表彰者活動発表  
災害支援報告
- 14:30 地域で活躍する団体の発表
- ① 斎藤診療所「チーム斎藤」  
障がい者のコーラスグループです
  - ② 地球人ネットワークinこまがね  
多文化共生を目指すグループです
- 15:30 閉会

※手話通訳、要約筆記あります。  
※閉会后、参加者全員に記念品贈呈!



昨年度の大会より

入場無料

司会  
成美  
(ご当地タレント)

